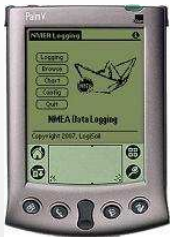




**LogiSail**  
Performance sailing software

<http://www.logisail.com>



## **PERFORMANCE ANALYZER**

### **Rejouez et analysez vos régates sans ordinateur à bord**

#### **🔴 Capturez les données avec un Palm Pilot**

Enregistrez toutes les données NMEA pendant la course, sans risquer d'endommager un ordinateur

#### **🔴 Rejouez la régates avec votre équipage**

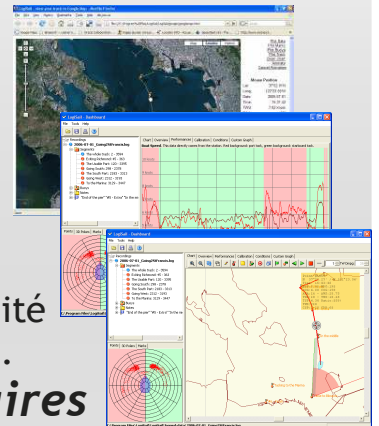
Une fois à terre, visualisez et rejouez la course sur un ordinateur pendant le débriefing avec l'équipage

#### **🔴 Analysez votre tactique et performance**

Analysez toutes les données : laylines, cap & vitesse, qualité des virements/empannages, variations de vent/courant, ...

#### **🔴 Calibrez les instruments affinez les polaires**

Déterminez la calibration des instruments et optimisez les polaires du bateau



#### **Fonctionnalités:**


- Enregistrez plus de 20h de données
- Synchronisation plug & play avec l'ordinateur
- Affichage sur Google map and Google Earth
- Visualisation du trajet, vent/courant, bouées, laylines
- Analyse et note pour tous les virements/empannages
- Vitesse bateau/cible, VMG, cap, route fond, ...
- Vent/courant en force and direction, vrai et apparent, ...
- Graphiques pour analyser performance et conditions météo
- Calibration speedo, compas et girouette
- Définition graphique des polaires

#### **Configuration requise :**

A bord : Palm Pilot avec cable Palm connecteur universel, centrale de navigation avec sortie NMEA

A terre : Ordinateur sous Windows XP, > 500 MHz., 256MB RAM, 200MB d'espace disque disponible

Contactez-nous pour plus d'information: [info@logisail.com](mailto:info@logisail.com)

LogiSail   
95 Harbormaster Road, #62  
South San Francisco, CA 94080, USA